

DOM I.B

DOM = 122,58 m² DZIAŁKA = 491 m²



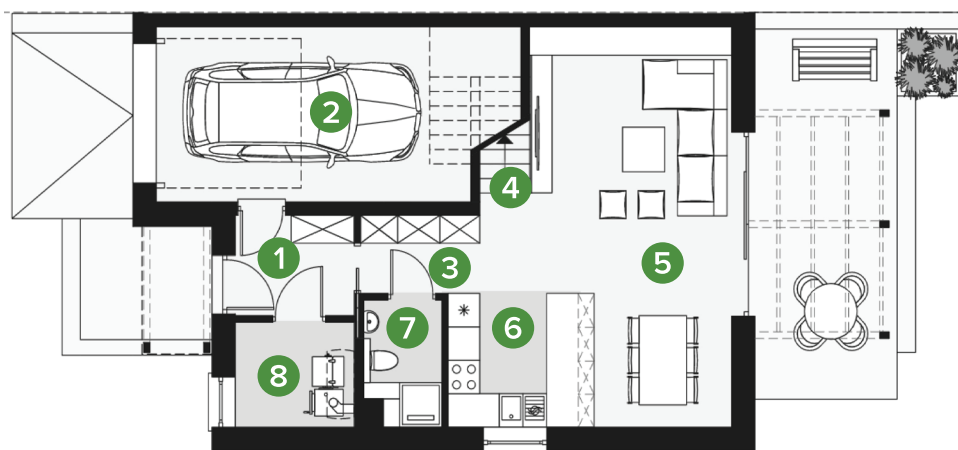
Okolica pełna zielonych terenów
– położenie w sąsiedztwie lasów
oraz jeziora (oddalonego o 6 km)



Doskonała lokalizacja
– dom na obrzeżach trójmiasta
(7 km – Gdynia; 8 km – Gdańsk)

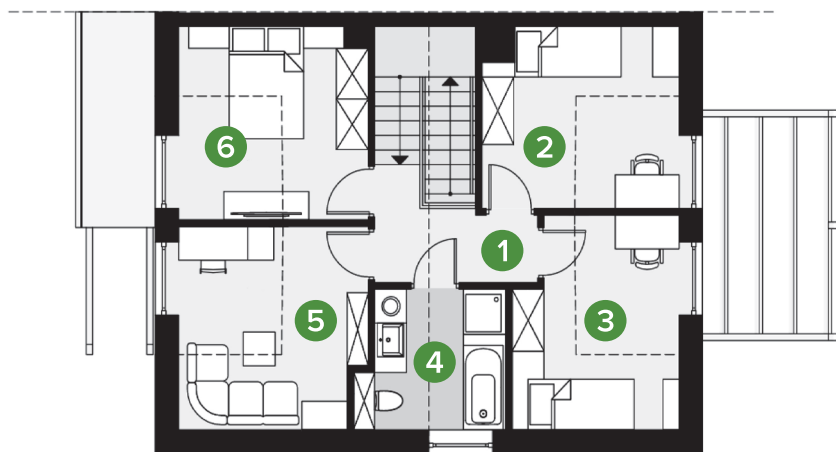


Dostęp komunikacji publicznej
– wygodne połączenia z Gdańskiem
(1,8 km – przystanek autobusowy;
3 km – stacja kolejowa)



PARTER

NR POMIESZCZENIE	POW. UŻYTKOWA	POW. PODŁOGI
1. Wiatrołap	3,91 m ²	3,91 m ²
2. Garaż	17,94 m ²	20,92 m ²
3. Hol	4,73 m ²	4,73 m ²
4. Schody	5,17 m ²	5,17 m ²
5. Salon	24,63 m ²	24,63 m ²
6. Kuchnia	5,88 m ²	5,88 m ²
7. Łazienka	3,04 m ²	3,04 m ²
8. Kotłownia	4,09 m ²	4,09 m ²
SUMA	69,39 m²	72,37 m²



PIĘTRO

NR POMIESZCZENIE	POW. UŻYTKOWA	POW. PODŁOGI
1. Hol	4,72 m ²	4,72 m ²
2. Pokój	10,47 m ²	11,35 m ²
3. Pokój	9,99 m ²	10,93 m ²
4. Łazienka	6,36 m ²	6,36 m ²
5. Pokój	10,71 m ²	11,64 m ²
6. Pokój	10,94 m ²	11,82 m ²
SUMA	53,19 m²	56,82 m²

BIURO SPRZEDAŻY

+48 600 365 369

+48 517 558 208

kontakt@ostoyabanino.pl

alcoba.pl