

# DOM I.A

**DOM = 122,58 m<sup>2</sup> DZIAŁKA = 490 m<sup>2</sup>**



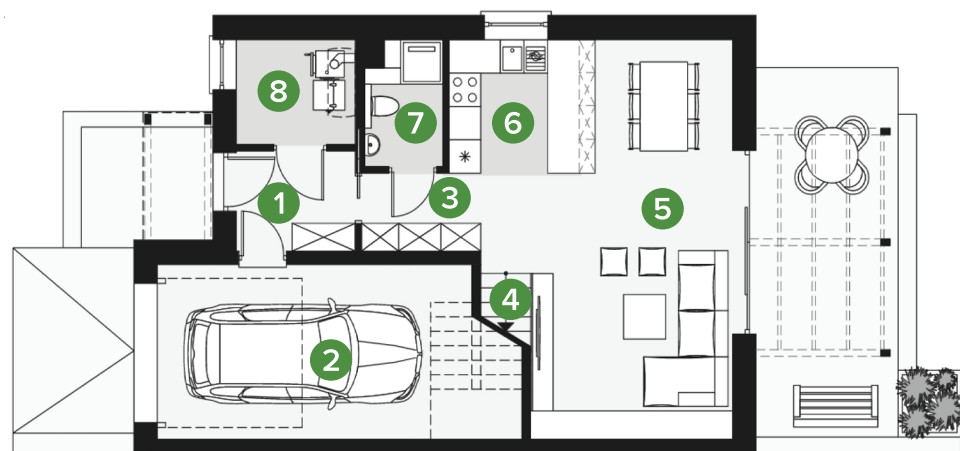
Okolice pełna zielonych terenów  
– położenie w sąsiedztwie lasów  
oraz jeziora (oddalonego o 6 km)



Doskonała lokalizacja  
– dom na obrzeżach trójmiasta  
(7 km – Gdynia; 8 km – Gdańsk)

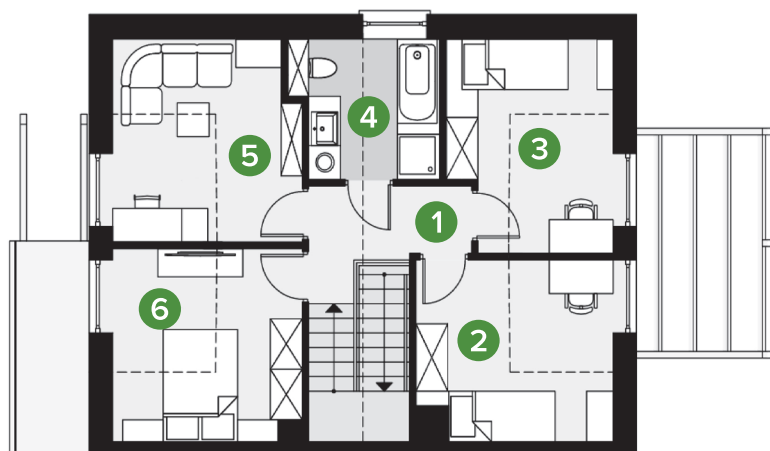


Dostęp komunikacji publicznej  
– wygodne połączenia z Gdańskiem  
(1,8 km – przystanek autobusowy;  
3 km – stacja kolejowa)



PARTER

NR POMIESZCZENIE	POW. UŻYTKOWA	POW. PODŁOGI
1. Wiatrołap	3,91 m <sup>2</sup>	3,91 m <sup>2</sup>
2. Garaż	17,94 m <sup>2</sup>	20,92 m <sup>2</sup>
3. Hol	4,73 m <sup>2</sup>	4,73 m <sup>2</sup>
4. Schody	5,17 m <sup>2</sup>	5,17 m <sup>2</sup>
5. Salon	24,63 m <sup>2</sup>	24,63 m <sup>2</sup>
6. Kuchnia	5,88 m <sup>2</sup>	5,88 m <sup>2</sup>
7. Łazienka	3,04 m <sup>2</sup>	3,04 m <sup>2</sup>
8. Kotłownia	4,09 m <sup>2</sup>	4,09 m <sup>2</sup>
<b>SUMA</b>	<b>69,39 m<sup>2</sup></b>	<b>72,37 m<sup>2</sup></b>



PIĘTRO

NR POMIESZCZENIE	POW. UŻYTKOWA	POW. PODŁOGI
1. Hol	4,72 m <sup>2</sup>	4,72 m <sup>2</sup>
2. Pokój	10,47 m <sup>2</sup>	11,35 m <sup>2</sup>
3. Pokój	9,99 m <sup>2</sup>	10,93 m <sup>2</sup>
4. Łazienka	6,36 m <sup>2</sup>	6,36 m <sup>2</sup>
5. Pokój	10,71 m <sup>2</sup>	11,64 m <sup>2</sup>
6. Pokój	10,94 m <sup>2</sup>	11,82 m <sup>2</sup>
<b>SUMA</b>	<b>53,19 m<sup>2</sup></b>	<b>56,82 m<sup>2</sup></b>

## BIURO SPRZEDAŻY

+48 600 365 369

+48 517 558 208

kontakt@ostoyabanino.pl

alcoba.pl